



phase 2

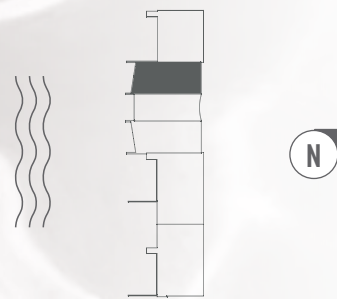
# AQUABLU

STYLE DE VIE RIVERAIN  
SAINTE-DOROTHÉE

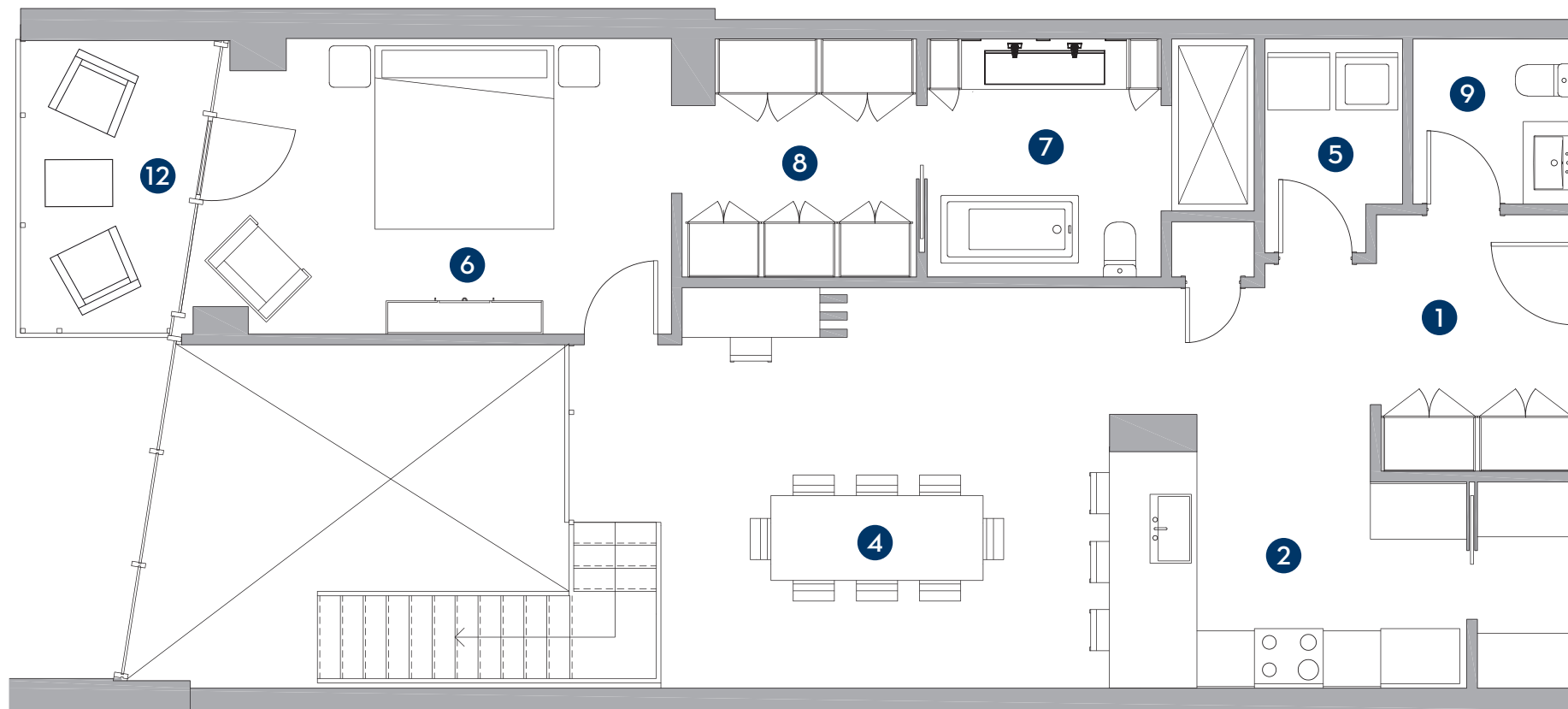
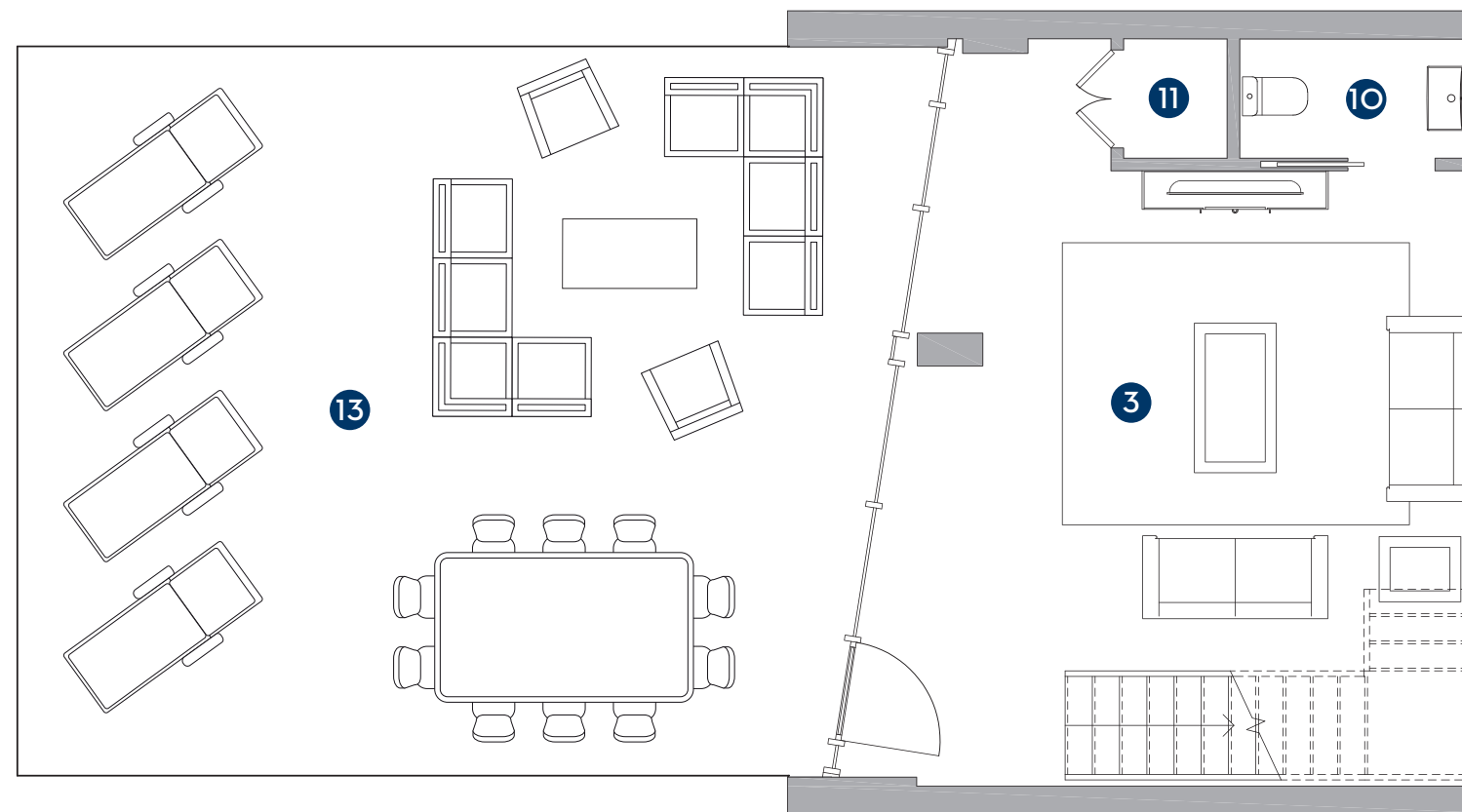
## GRAN RIVIERA

1	1	2
1 487 pi <sup>2</sup> sq.ft.	138 m <sup>2</sup>	SUPERFICIE / AREA
72 pi <sup>2</sup> sq.ft.	7 m <sup>2</sup>	BALCON / BALCONY
592 pi <sup>2</sup> sq.ft.	55 m <sup>2</sup>	TERRASSE / TERRACE
<b>2 151 pi<sup>2</sup> sq.ft.</b>	<b>200 m<sup>2</sup></b>	<b>TOTAL</b>
10 pi ft.	3 m	PLAFOND / CEILING

REZ-DE-CHAUSSÉE / GROUND FLOOR  
2 étages / levels



- 1 Hall d'entrée  
Foyer  
7'-2" x 5'-7"
- 2 Cuisine  
Kitchen  
13'-0" x 9'-11"
- 3 Séjour  
Living room  
15'-8" x 18'-10"
- 4 Salle à manger  
Dining room  
16'-4" x 14'-7"
- 5 Salle de lavage  
Laundry room  
5'-0" x 7'-9"
- 6 Chambre principale  
Master bedroom  
17'-10" x 10'-9"
- 7 Salle de bain  
Bathroom  
11'-11" x 8'-8"
- 8 Salle-penderie  
Walk-in  
8'-6" x 8'-8"
- 9 Salle d'eau  
Washroom  
5'-10" x 6'-0"
- 10 Salle d'eau  
Washroom  
7'-2" x 3'-8"
- 11 Rangement  
Storage  
3'-2" x 3'-8"
- 12 Balcon  
Balcony  
5'-7"/7'-2" x 10'-9"
- 13 Terrasse  
Terrace  
24'-8"/28'-3" x 22'-4"



Les superficies indiquées sur les plans sont les superficies brutes des unités. La superficie brute est mesurée à partir de la surface extérieure des murs d'enveloppe du bâtiment jusqu'au centre des murs mitoyens entre les unités et les corridors. Le calcul de la superficie net ne pourra être fait qu'une fois le bâtiment construit et les cloisons intérieures mises en place. Les superficies indiquées sur les plans peuvent varier substantiellement de la superficie net calculée par l'arpenteur sur le certificat de localisation. Le mobilier et la décoration sont représentés à titre indicatif seulement.

The areas shown on the floor plans are the gross area of the unit. Gross area is the area measured from outside the exterior wall of the building to the middle of the dividing wall between the units and the common corridor walls. The net area measurements can only be taken when the building is built and the divisions are in place. The areas shown on the floor plans may differ substantially from the net area calculated by the surveyor in the certificate of location. Furniture and décor are displayed for illustration purposes only.



AQUABLU.CA

514 654-AQUA (2782)

108, Chemin du bord-de-l'eau,  
Sainte-Dorothée (Québec) H7X 1S6